

## digiPHONE+2

Punktgenaue Kabelfehlernachortung

### Ein Plus an Benutzerfreundlichkeit und schneller Problemlösung.

- *NEU: Stark verbesserte Störgeräuschfilterung*
- *NEU: Verstärkung des Fehlersignals*
- *NEU: Kombination Fehlerpfeil mit Kabelkompass*
- *OPTIONAL: Mantelfehlerortung (NT Set)*
- *OPTIONAL: Trassierung/Leitungsortung (NTRX Set)*



# Die Technologien des neuen digiPHONE+2

## In aller Stille zum Kabelfehler

Eine Kombination verschiedener Methoden zur effizienten Geräuschkämpfung ermöglicht eine maximale, perfekte Akustik, die nur noch das Fehlergeräusch durchlässt.



Entscheiden Sie selbst, ob Sie mit Kabelkopfhörern arbeiten wollen, oder kabellos mit Bluetooth® Kopfhörer. Bei uns haben Sie die Wahl!

### Intelligente Geräuschkämpfung

(BNR – Background Noise Reduction)

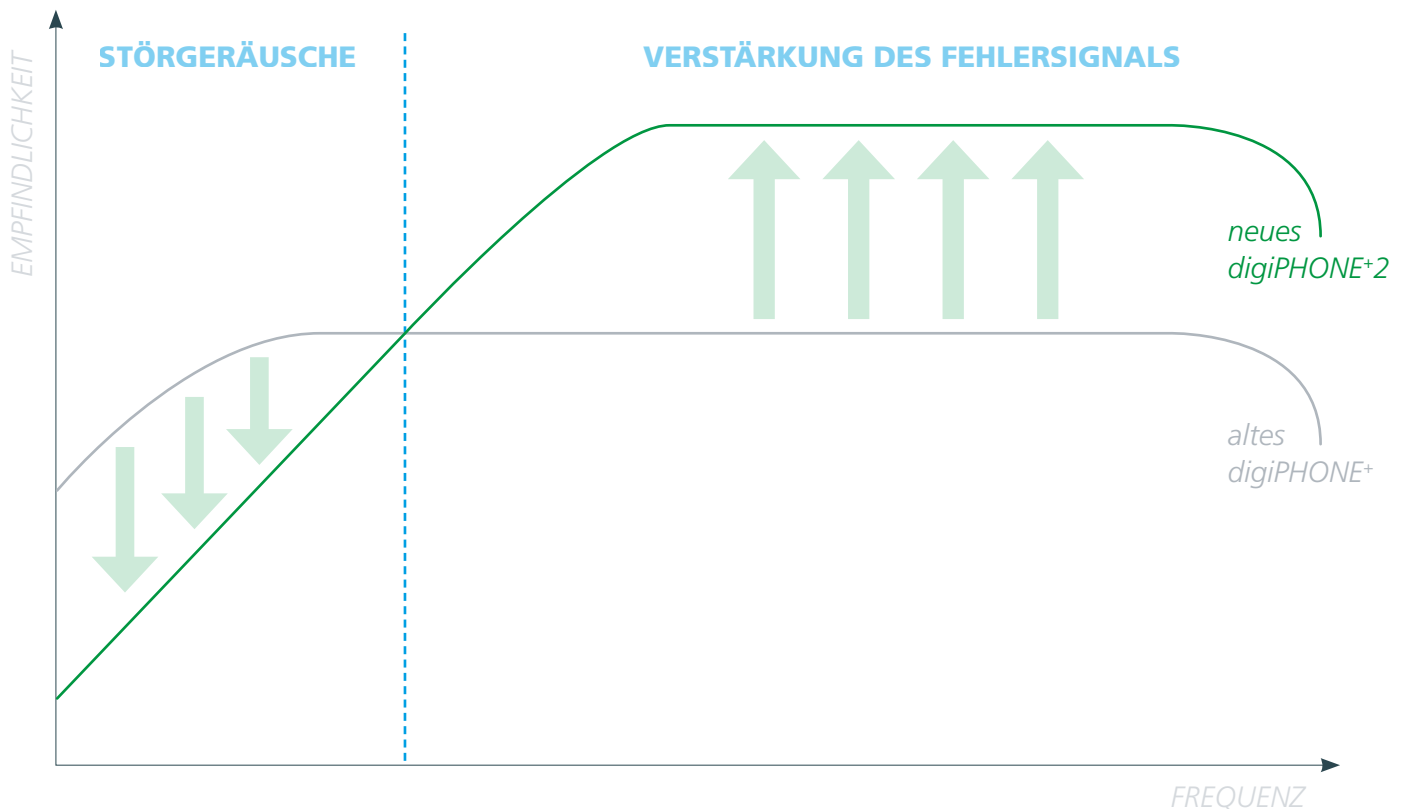
Die neue, intelligente BNR-Technologie zur Nebengeräuschkämpfung erkennt selbstständig den Unterschied zwischen Nebengeräuschen und Signal. Nebengeräusche werden herausgefiltert.

### Automatische Stummschaltung

(APM – Automatic Proximity Mute)

Bei Annäherung an den Sensorgriff schaltet der Ton ab, bevor die Hand den Griff berührt – kein Knacken, kein Knallen. Der Ton wird erst wieder zugeschaltet, wenn der Sensor wieder abgesetzt wurde und keine durch die Handhabung des Sensors verursachten Störgeräusche mehr auftreten können.

## Den Fehler einfach besser hören



### Empfindlichkeit

Durch die neuen Filtereigenschaften werden jetzt bis zu -30 dB mehr Störgeräusche ausgefiltert und mit bis zu 20 dB das Fehlersignal mehr verstärkt.

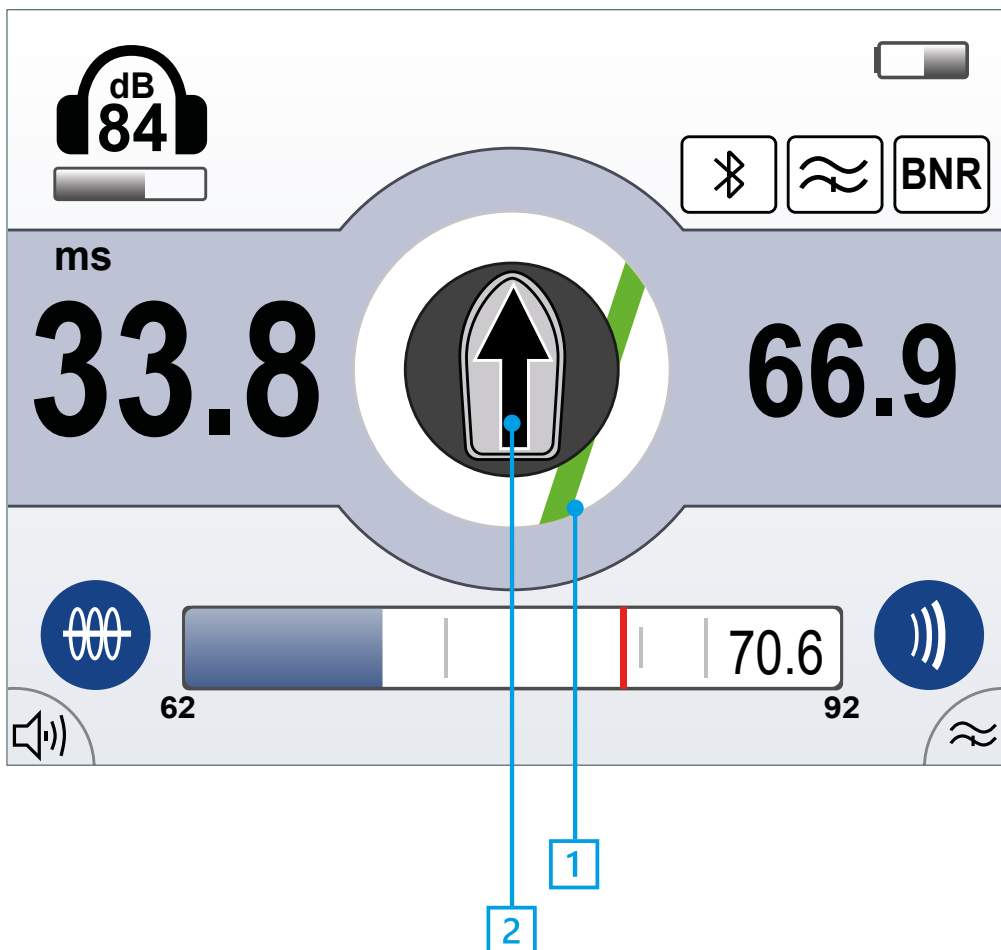
## Kabelkompass

Der Kabelkompass **1** zur Visualisierung der Trassenlage hält den Anwender sicher auf dem Kabel. Der Kompass (grüne Linie) zeigt nicht nur an, ob man sich links oder rechts des Kabels befindet, sondern auch in welchem Winkel das Kabel zum Sensor verläuft.

## Fehlerpfeil

Der Fehlerpfeil **2** zeigt an in welcher Richtung sich der Fehler befindet. Die Fehlerentfernung kann wahlweise in Millisekunden, Meter oder Fuß angezeigt werden.

## Den Fehler einfach leichter finden



## Das digiPHONE+2 im Detail



- 1** Robuster Bodenschallsensor. Entwickelt für härteste Einsatzgebiete.
- 2** Auswählbare Bodenadapter. Entwickelt für die bestmögliche Schallaufnahme für unterschiedliche Bodenbeschaffenheiten.
- 3** Ergonomischer Griff. Höhenverstellbar für maximalen Komfort.
- 4** Multifunktionale Anzeigeeinheit (siehe Seite 6). Intuitive Bedienoberfläche.
- 5** High-End Bluetooth® ANC-Kopfhörer (Active Noise Cancelling) mit glasklarem Sound durch Sennheiser Klangqualität (optional).





## Wussten Sie schon?

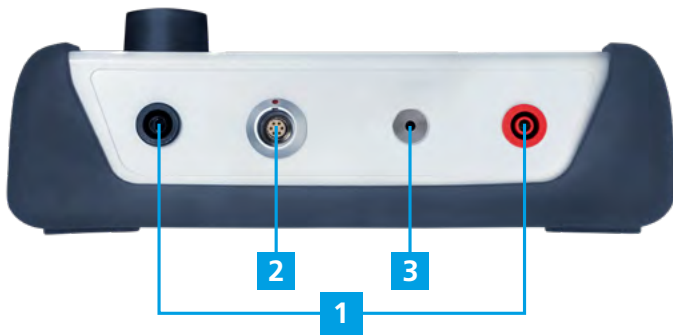
Mit dem Active Noise Cancelling der Bluetooth® Kopfhörer werden Umgebungsstörgeräusche auf ein Minimum reduziert.

Akkubetriebene Kopfhörer haben jedoch auch einen Nachteil (normalerweise): Ist der Akku leer, kann man nicht mehr weiterarbeiten.

Beim digiPHONE+2 spielt dies keine Rolle. Sie können einfach durch ein Kabel die Bedienheit mit dem Kopfhörer verbinden und weiterarbeiten.



## digiPHONE+2 kann noch mehr – Eine multifunktionale Plattform



- 1 Anschlussbuchsen Erdspieße
- 2 Anschlussbuchse für Trassierungssensor und Bodenschallsensor
- 3 Anschlussbuchse Kopfhörer

Erweitern Sie Ihr digiPHONE+2 Set problemlos zum NT Set (ESG Erdspieße), um mit der Schrittspannungsmethode auch Kabelmantelfehler orten zu können. Mit dem NTRX Set können Sie dann zusätzlich mit dem Ferrolux-Empfänger noch Trassierung und Leitungsortung vornehmen.

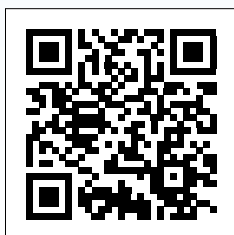


## NT Set

### Mantelfehlerortung mittels Schrittspannungsmethode

Mit diesem Set lassen sich zusätzlich zur akustisch-magnetischen Kabelfehlnachortung auch Kabelmantelfehler mit der Schrittspannungsmethode orten.

- Automatische Unterdrückung von Fremdpotenzialen
- Automatische Anpassung an die Messspannung
- Automatische Erkennung des Taktes
- Automatische Nullpunkt-Einstellung
- Messempfindlichkeit im  $\mu\text{V}$ -Bereich
- Kabelbefestigung am teilbaren, isolierten Erdspieß



Technische Daten & Bestellinformationen

## NTRX Set

### Trassierung und Leitungsortung mit Stromrichtungsanzeige

Dieses Set bietet zusätzlich zu den Funktionen des NT Sets die Möglichkeit der Trassierung und Leitungsortung.

- Kabelkompass zur Bestimmung der Leitungslage
- Kontinuierliche Anzeige der Verlegetiefe und Stromstärke
- Stromrichtungserkennung
- Frequenzscan
- Spezieller Sondenortungsmodus
- Optional:  
Audiofrequenzgeneratoren 12 W, 50 W, 200 W



# digIPHONE<sup>+</sup> 2

Megger Germany GmbH · Dr.-Herbert-Iann-Str. 6 · D-96148 Baunach  
Tel. +49 (9544) - 680 · Fax +49 (9544) - 2273  
team.dach@megger.com

[www.megger.de](http://www.megger.de)

**Megger**<sup>®</sup>

Technische Änderungen vorbehalten. DIGIPHONE-PLUS-2\_BR\_DE\_V02.pdf

'Megger' ist eine eingetragene Marke. Copyright © 2024